

## THÔNG TIN CHUNG

### Thông tin khái quát

#### Tên giao dịch

Tổng Công ty cổ phần bảo hiểm Petrolimex (PJICO)  
Giấy chứng nhận đăng ký doanh nghiệp số: 67GP/KDBH

Vốn điều lệ: **710** tỷ đồng

Vốn chủ sở hữu: **825** tỷ đồng

#### Trụ sở chính

Tầng 21, 22 - Tòa nhà MIPEC TOWER, 229 Tây Sơn, Quận Đống Đa, Hà Nội  
ĐT: (04) 3776-0867 - Fax: (04) 3776-0868  
Trung tâm Dịch vụ khách hàng 1900 54 54 55/ (04) 35 57 57 57  
Website: www.pjico.com.vn

Mã cổ phiếu: **PGI**

## SỨ MỆNH

- Cung cấp các dịch vụ bảo hiểm đồng bộ, đa dạng và có chất lượng cao định hướng vào khách hàng.
- Tạo môi trường làm việc chuyên nghiệp, minh bạch, năng động và thân thiện để nhân viên phát huy tài năng và sáng tạo.
- Hợp tác hiệu quả với các đối tác để cùng phát triển và đóng góp xây dựng cộng đồng.
- Phát triển bền vững để gia tăng giá trị cho các cổ đông thông qua đa dạng hóa hoạt động bảo hiểm và Đầu tư tài chính.

## TÂM NHÌN

Trở thành Tổng Công ty bảo hiểm hàng đầu Việt Nam về **chất lượng** và **hiệu quả**.



18 năm hình thành và phát triển  
[1995 - 2013]

## QUÁ TRÌNH HÌNH THÀNH VÀ PHÁT TRIỂN

### Quá trình hình thành và phát triển:

Ngày thành lập: 15 tháng 06 năm 1995  
Ngày niêm yết: 29 tháng 07 năm 2011

### Các sự kiện khác:

Ngày 15/06/1995: thành lập và đi vào hoạt động chính thức với vốn điều lệ ban đầu là 53 tỷ đồng với 5 Chi nhánh trực thuộc.

**Năm 2000**, tăng trưởng doanh thu từ 95 tỷ đồng lên 125 tỷ đồng với quy mô 12 Chi nhánh trực thuộc. PJICO đón nhận Huân chương lao động hạng Ba.

**Năm 2003 – 2004**, tăng vốn điều lệ lên 150 tỷ đồng, tăng trưởng doanh thu vượt bậc lên 700 tỷ đồng với quy mô 35 Chi nhánh trực thuộc và hàng chục Văn phòng đại diện trên toàn quốc.

**Năm 2008**, tăng vốn điều lệ lên 336 tỷ đồng, tổng doanh thu đạt 1.308 tỷ đồng.

**Năm 2009**, tổng doanh thu đạt 1.605 tỷ đồng với quy mô 50 Chi nhánh trực thuộc, 1 Trung tâm cứu hộ và sửa chữa xe cơ giới, hơn 3.000 ĐLCN trên toàn quốc.

**Năm 2010**, tổng doanh thu đạt 1.884 tỷ đồng. PJICO kỷ niệm 15 năm ngày thành lập và đón nhận Huân chương lao động hạng Nhì.

**Năm 2011**, tổng doanh thu đạt 2.355 tỷ đồng. PJICO chính thức niêm yết trên HOSE

**Năm 2013**, tổng doanh thu đạt 2.466 tỷ đồng, tiếp tục duy trì mức tăng trưởng bền vững.

## NGÀNH NGHỀ VÀ ĐỊA BÀN KINH DOANH

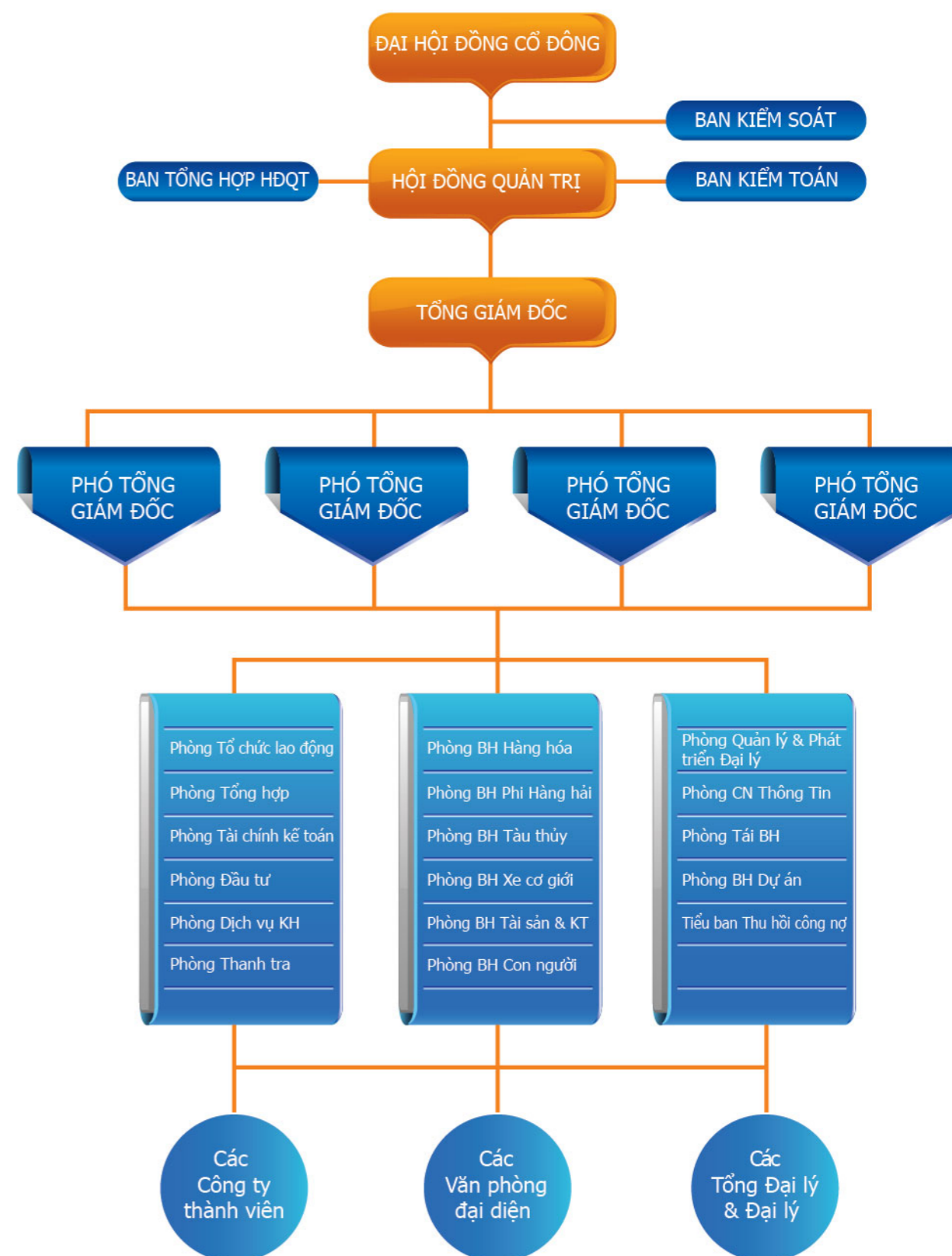
- Ngành nghề kinh doanh: Kinh doanh trực tiếp bảo hiểm phi nhân thọ; Kinh doanh tái bảo hiểm; Đầu tư tài chính.

- Địa bàn kinh doanh: Toàn quốc. Trong đó các địa bàn lớn nhất bao gồm: Hà Nội, Thành phố Hồ Chí Minh, Hải Phòng ...



## THÔNG TIN VỀ MÔ HÌNH QUẢN TRỊ, TỔ CHỨC KINH DOANH VÀ BỘ MÁY QUẢN LÝ

- Mô hình quản trị: Công ty cổ phần  
- Cơ cấu bộ máy quản lý:



## CÁC CÔNG TY CON VÀ CÔNG TY LIÊN KẾT

### Các liên kết hiện tại của DN:

#### PJICO đang là thành viên của:

- Tập đoàn Xăng dầu Việt Nam (PETROLIMEX)
- Hiệp hội Bảo hiểm Việt Nam (AVI)

#### PJICO đang liên doanh, liên kết, góp vốn với:

- Công ty CP Đầu tư BĐS Petrolimex (PLAND)
- Công ty CP Xây lắp Petrolimex 1 (PCC1)
- Liên doanh kho xăng dầu ngoại quan Vân Phong
- Tổng Công ty Tái bảo hiểm Quốc gia Việt Nam (Vinare)
- Công ty CP Vận tải xăng dầu (VIPCO)

#### Công ty con:

- Tên công ty: Công ty TNHH MTV cứu hộ PJICO Hải Phòng
- Địa chỉ: Số 239, Quốc lộ 5 mới, Hùng Vương, Hồng Bàng, Hải Phòng

### Lĩnh vực SXKD:

- Hoạt động dịch vụ hỗ trợ trực tiếp cho vận tải đường sắt và đường bộ (Dịch vụ cầu kéo, cứu hộ các phương tiện giao thông đường bộ)
- Đại lý ô tô và xe có động cơ khác
- Bảo dưỡng, sửa chữa ô tô và xe có động cơ khác
- Đánh giá rủi ro và thiệt hại (Dịch vụ giám định, đại lý giám định bồi thường xe cơ giới)
- Hoạt động của đại lý và môi giới bảo hiểm (Đại lý bán bảo hiểm xe cơ giới đường bộ)
- Vốn điều lệ: **15.000.000.000** đồng
- Vốn thực góp: **14.318.727.139** đồng
- Tỷ lệ lợi ích: **100%**
- Tỷ lệ kiểm soát: **100%**



## ĐỊNH HƯỚNG PHÁT TRIỂN

### Các mục tiêu chủ yếu của Tổng Công ty:

- Tăng cường mạnh mẽ công tác đào tạo lại nguồn nhân lực
- Triển khai áp dụng Hệ thống Quản lý chất lượng theo tiêu chuẩn ISO 9001 trên phạm vi toàn hệ thống.
- Lựa chọn và triển khai chương trình phần mềm trọn gói quản trị doanh nghiệp của nước ngoài, nâng cao chất lượng quản lý trong mọi lĩnh vực hoạt động của Tổng Công ty
- Tìm kiếm đối tác chiến lược
- Mở rộng phạm vi kinh doanh sang các lĩnh vực tài chính và kinh doanh khác
- Tiếp tục tập trung vào thị trường bán lẻ sản phẩm, dịch vụ bảo hiểm
- Đưa ra các sản phẩm bảo hiểm mới phù hợp với những nhu cầu mới phát sinh của thị trường.

### Chiến lược phát triển trung và dài hạn

- Kiên định thực hiện cơ chế, phương thức kinh doanh tăng trưởng hợp lý, bền vững gắn liền với hiệu quả và chất lượng
- Cung cấp các dịch vụ bảo hiểm đồng bộ, đa dạng và có chất lượng cao định hướng vào khách hàng.
- Phát triển bền vững để gia tăng giá trị cho các cổ đông thông qua đa dạng hóa hoạt động bảo hiểm và đầu tư tài chính
- Duy trì và đẩy mạnh công tác truyền thông, nâng cao uy tín thương hiệu trên thị trường.

### Các mục tiêu đối với môi trường, xã hội và cộng đồng của Tổng Công ty:

- Xây dựng môi trường làm việc chuyên nghiệp, minh bạch, năng động và thân thiện để nhân viên phát huy tài năng và sáng tạo; thực hiện tốt các cam kết với người lao động.
- Xây dựng mối quan hệ bền vững với các đối tác (cổ đông, cơ quan quản lý Nhà nước, các đơn vị truyền thông ...). Hợp tác hiệu quả với các đối tác để cùng phát triển và đóng góp xây dựng cộng đồng.
- Xây dựng và duy trì mối quan hệ tốt với khách hàng, thường xuyên tổ chức các chương trình tri ân và hỗ trợ khách hàng.
- Không ngừng tăng cường trách nhiệm xã hội, tích cực tham gia các chương trình từ thiện, các công tác xã hội. Huy động được sức mạnh của đội ngũ cán bộ công nhân viên vào các phong trào xã hội. Nâng cao uy tín của Tổng Công ty với cộng đồng.



## CÁC RỦI RO

### Rủi ro bảo hiểm

Là rủi ro liên quan đến tổn thất mà Tổng Công ty có thể phải gánh chịu do mức phí bảo hiểm không đủ để chi trả cho các sự kiện được bảo hiểm.

### Rủi ro tài chính

Rủi ro tài chính bao gồm rủi ro tín dụng, rủi ro thanh khoản và rủi ro thị trường.

- Rủi ro tín dụng: là rủi ro liên quan đến tổn thất mà Tổng Công ty có thể phải gánh chịu do thay đổi bất lợi về khả năng trả nợ theo các điều khoản Hợp đồng của các đối tác (người tham gia bảo hiểm, các tổ chức tài chính nhận tiền gửi, các tổ chức phát hành trái phiếu ...)
- Rủi ro thanh khoản: Rủi ro thanh khoản là rủi ro không thực hiện được các cam kết tài chính do mất cân đối giữa tài sản và trách nhiệm trong ngắn hạn.
- Rủi ro thị trường: Rủi ro thị trường là rủi ro mà giá trị hợp lý của một công cụ tài chính thay đổi do những yếu tố chính như lãi suất, giá cổ phiếu và tỷ giá.

### Rủi ro hoạt động

Là rủi ro gây ra tổn thất do sự thiếu hụt hoặc vận hành không tốt các quy trình, hệ thống hoặc các sự kiện khách quan bên ngoài. Các loại rủi ro hoạt động chủ yếu bao gồm: rủi ro liên quan đến Báo cáo và Kiểm soát tài chính; Pháp chế và Tuân thủ; Con người; Quy trình và Quy chế; Hệ thống và Thông tin; Tính liên tục của hoạt động kinh doanh.





*Tận tâm*  
**CHIA SẺ**